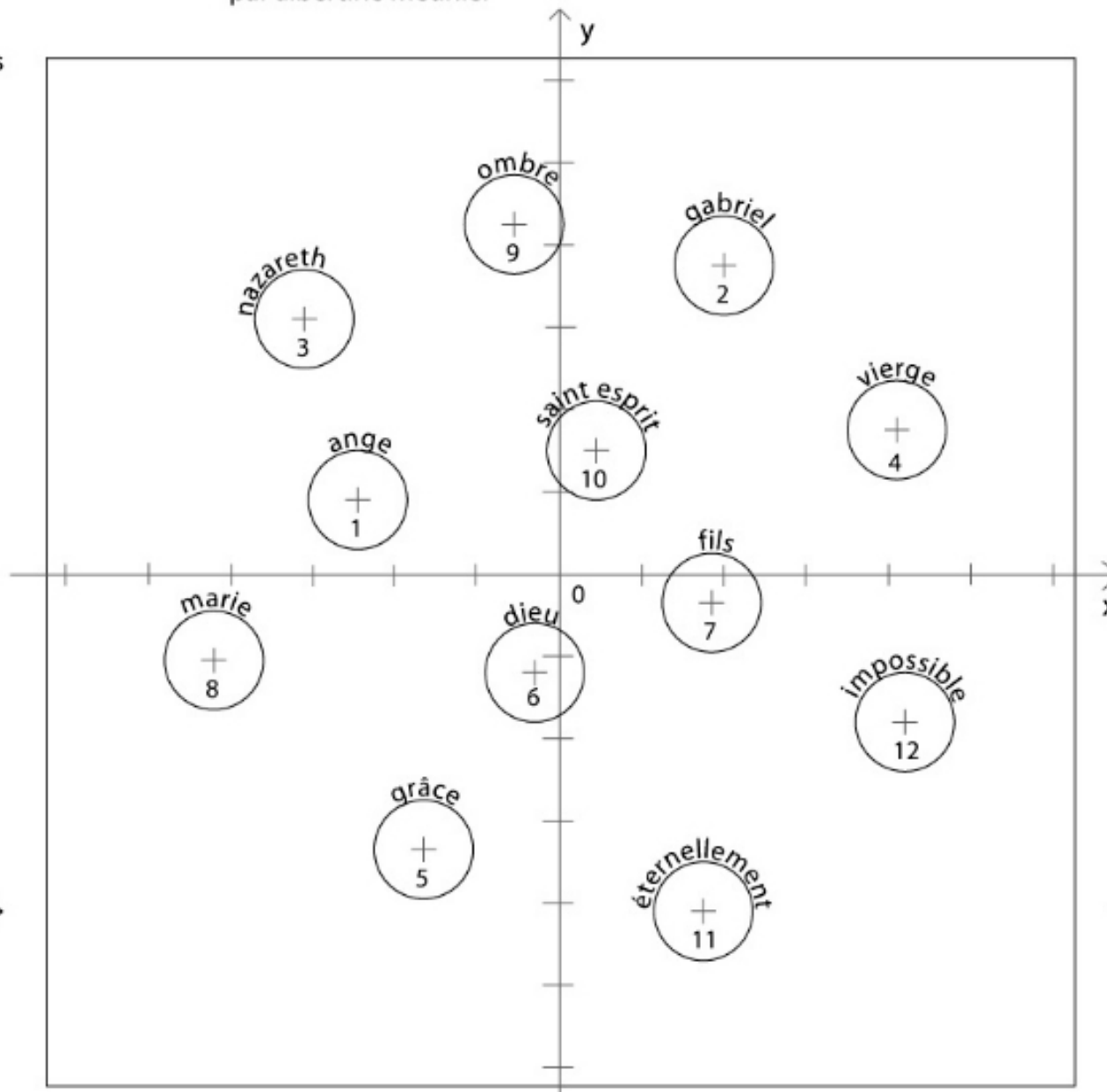


"A petits pas vers l'Annonciation", ballet pour 12 angelinos.
par albertine meunier

Vue de dessus



cercles découpés de
diamètre 120 mm

Centres des cercles,
coordonnées (x,y) :

- 1 (-245,+90)
- 2 (+200,+375)
- 3 (-310,+310)
- 4 (+410,+175)
- 5 (-165,-335)
- 6 (-30,-120)
- 7 (+185,-35)
- 8 (-420,-105)
- 9 (-55,+425)
- 10 (+45,+150)
- 11 (+175,-410)
- 12 (+420,-180)

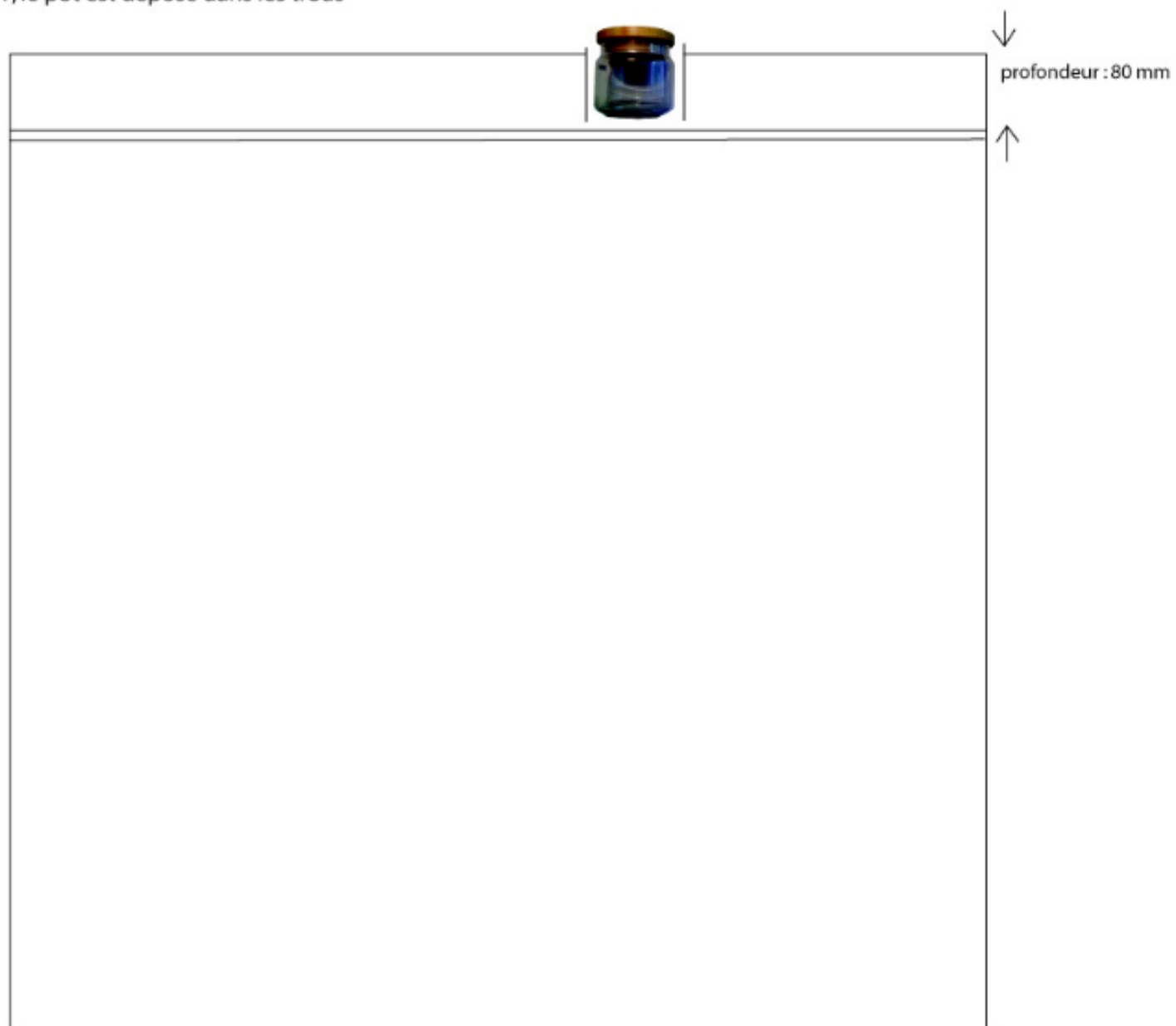
Socle :
Dimension 1250 mm x 1250 mm
Hauteur : 1250 mm

coupe AA →

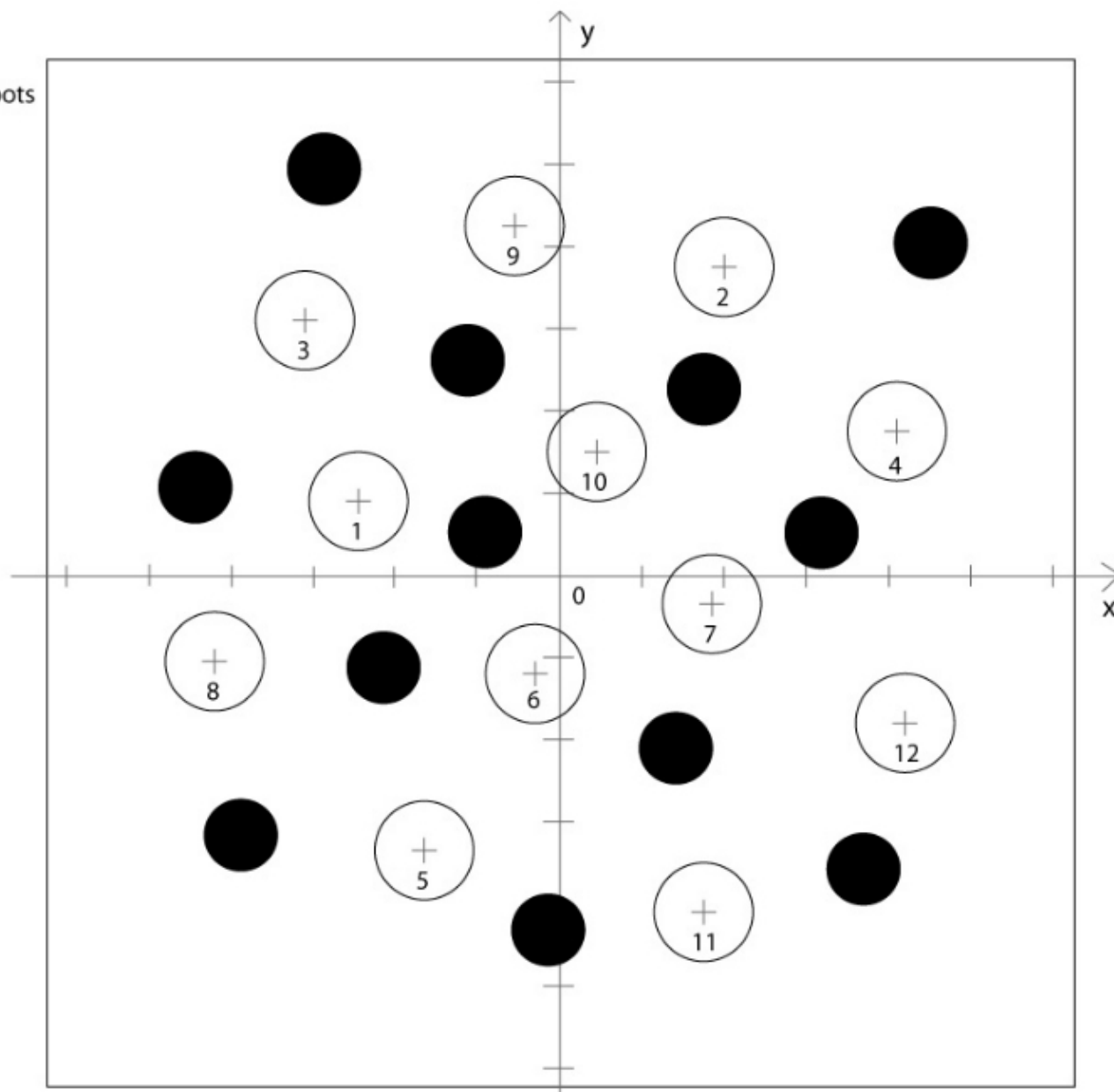
← coupe AA

Détail coupe AA , le pot est déposé dans les trous

diamètre : 120 mm




Détail du support des pots

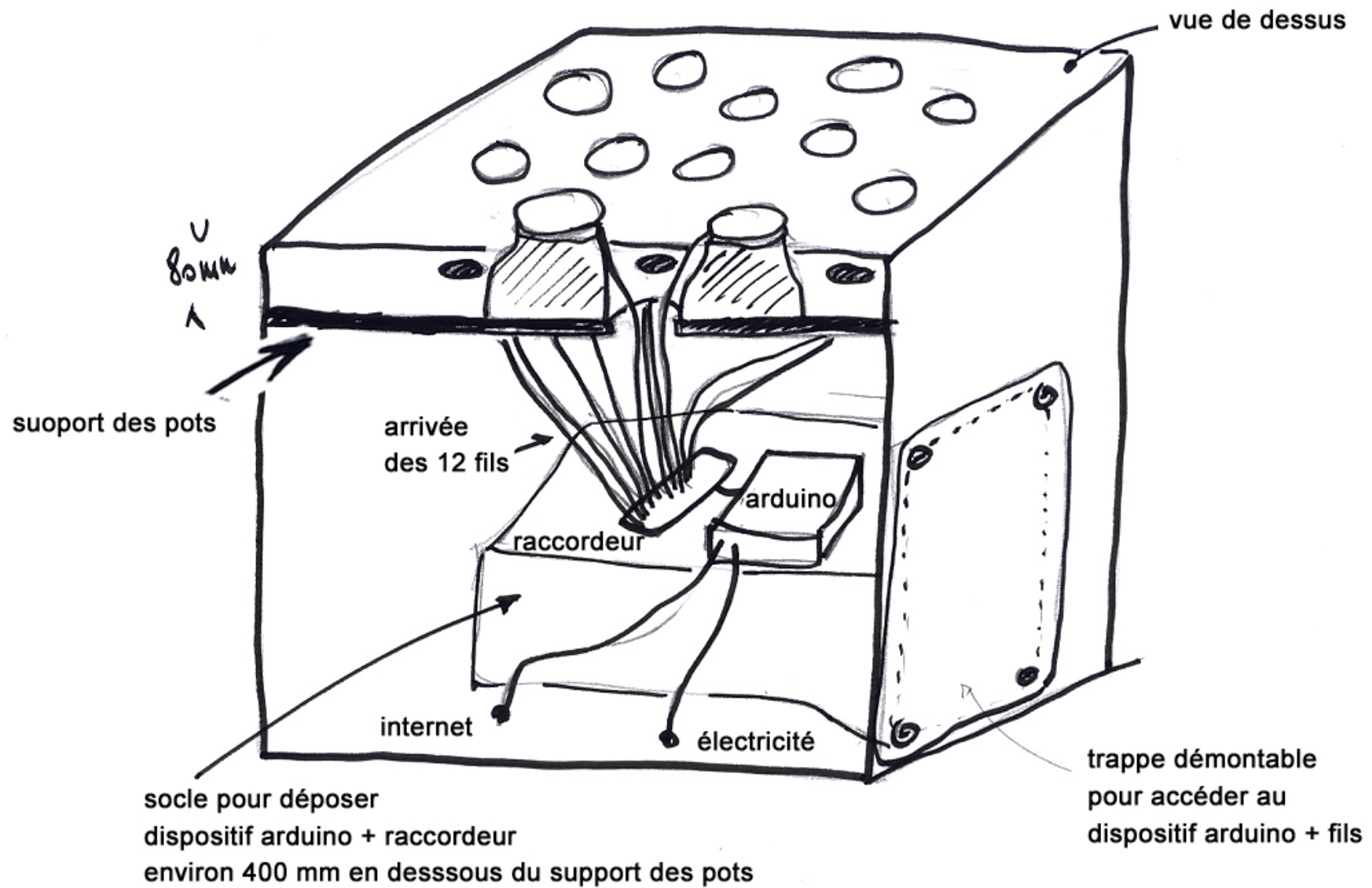


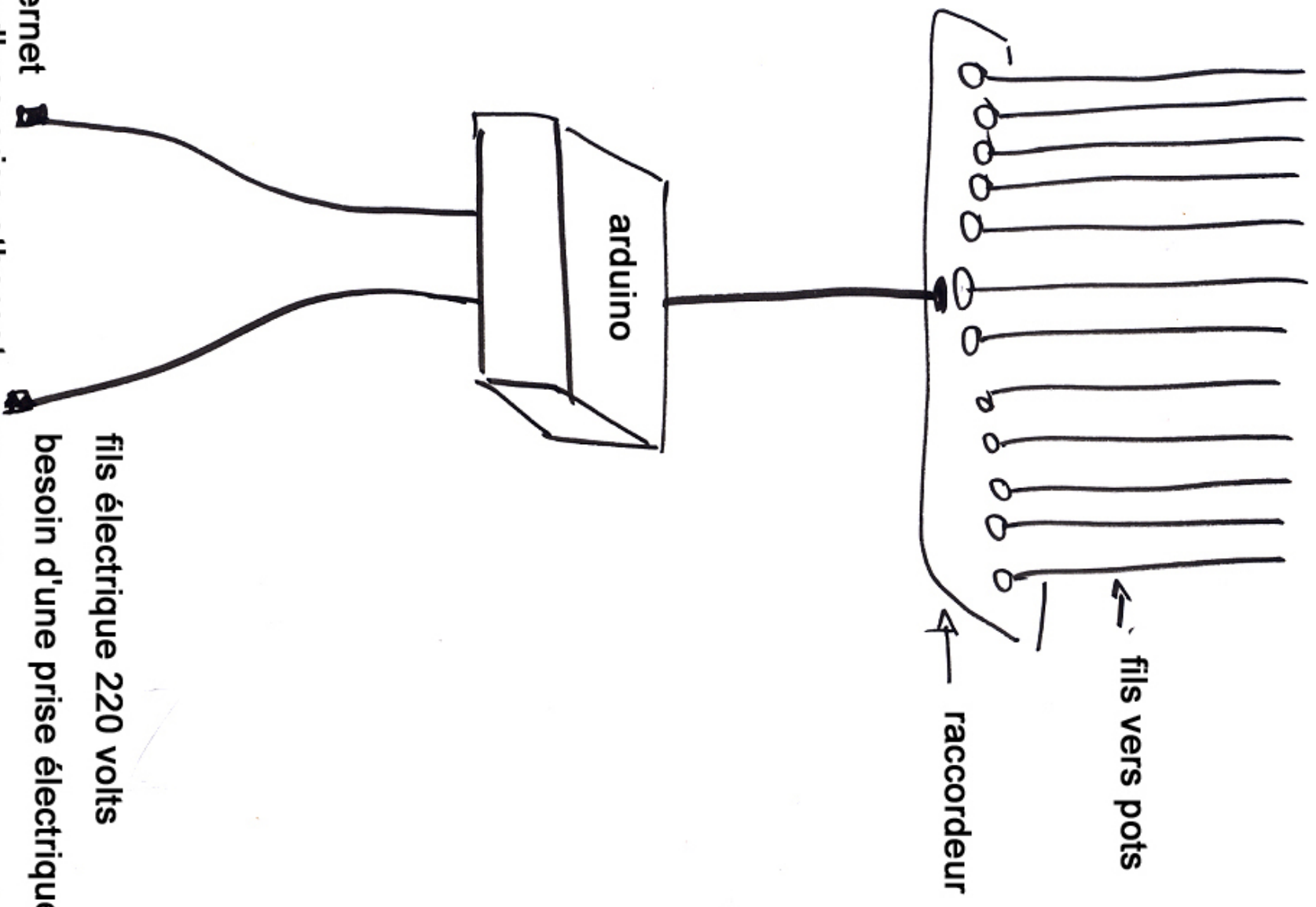
cercles découpés de diamètre 120 mm

Centres des cercles, coordonnées (x,y) :

- | | |
|----|-------------|
| 1 | (-245,+90) |
| 2 | (+200,+375) |
| 3 | (-310,+310) |
| 4 | (+410,+175) |
| 5 | (-165,-335) |
| 6 | (-30,-120) |
| 7 | (+185,-35) |
| 8 | (-420,-105) |
| 9 | (-55,+425) |
| 10 | (+45,+150) |
| 11 | (+175,-410) |
| 12 | (+420,-180) |

 : trous pour faire passer les fils associés aux pots





fil ethernet
besoin d'une prise ethernet

Internet
- prise ethernet à moins de 1 mètre
(ou switch à moins de 1 mètre)

fils électrique 220 volts
besoin d'une prise électrique
Electricité
- prise électrique à moins de 1 mètre

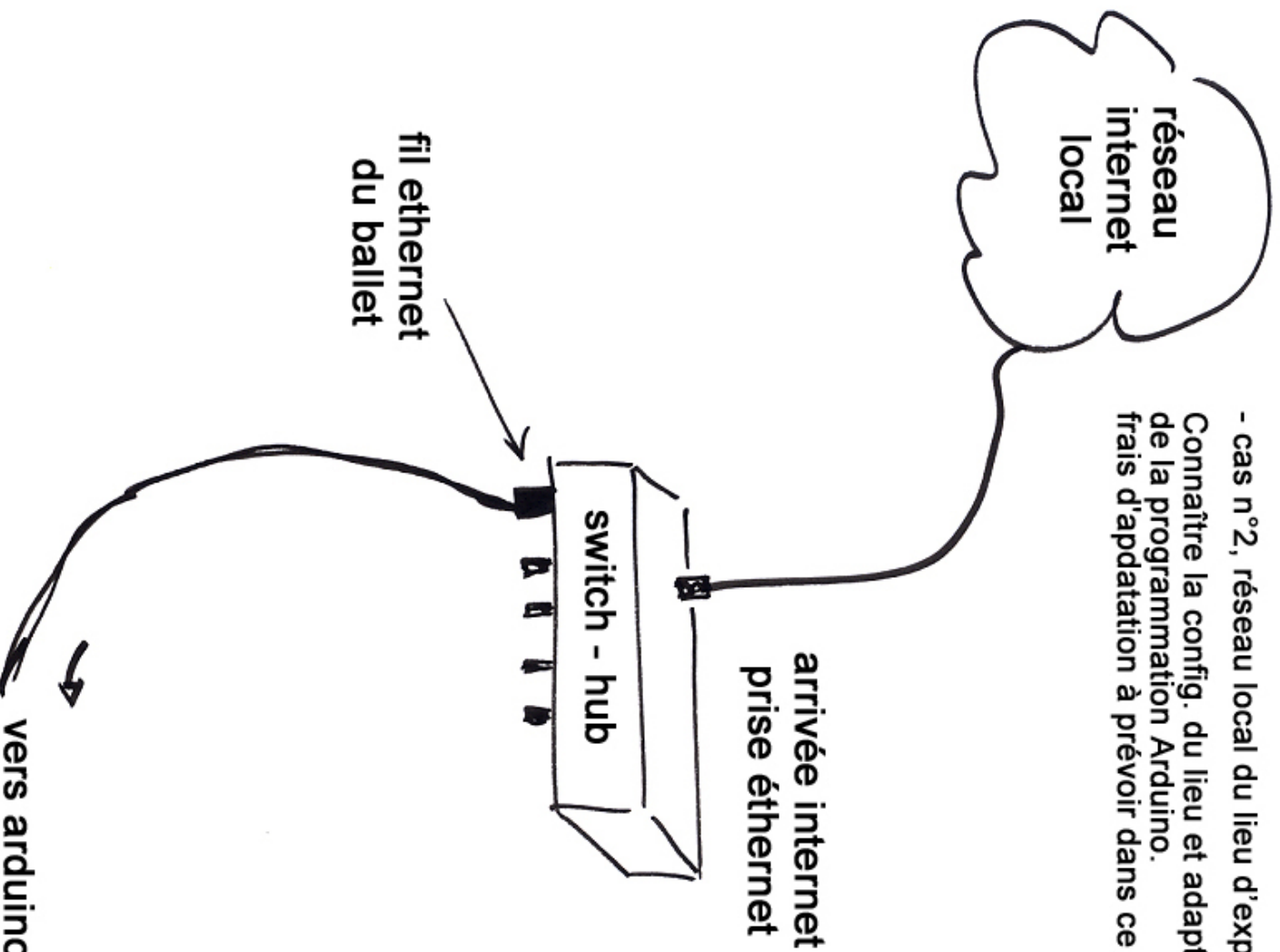
Configuration pour accès à internet

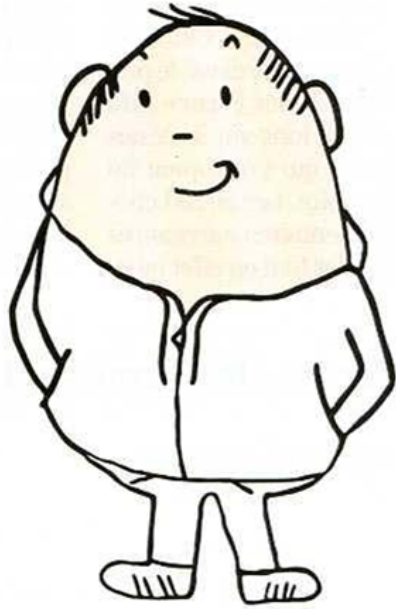
- prise ethernet à moins de 1 mètre (ou switch à moins de 1 mètre)

- cas n°1 Internet plug and play.
L'angelino est actuellement configuré pour se brancher sur un réseau local de type box adsl (de type livebox ou freebox) dont les adresses IP sont de la forme `http://192.168.0.1/`

Dans ce cas, c'est juste à brancher !

- cas n°2, réseau local du lieu d'exposition.
Connaître la config. du lieu et adaptation de la programmation Arduino.
frais d'adaptation à prévoir dans ce cas.



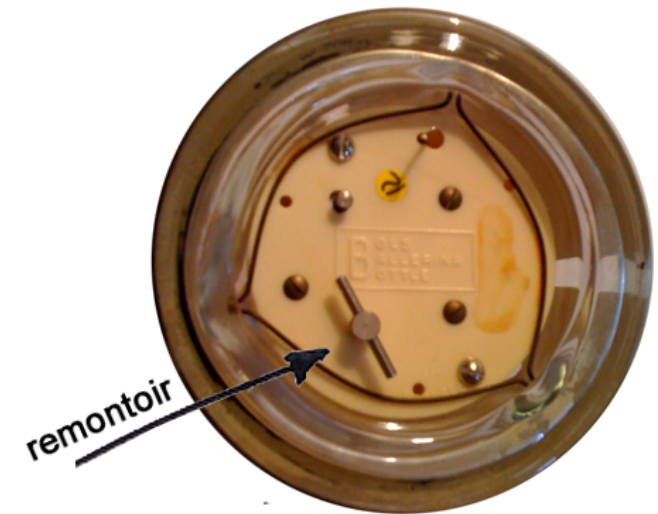


1 médiateur

&



12 danseuses



à remonter